

## TEXTURAS DE AGUA

Una selección de productos acrílicos a base de agua, formulados para crear ríos, lagos, canales, bahías, océanos y glaciares en maquetas y dioramas. Se pueden moldear para formar cascadas, ondas, aguas rizadas y hielo, mezclar entre sí o con los colores de Model Color, Game Color o Model Air. Se aplican con pincel, espátula, esponja o cualquier otro utensilio; su tiempo de secado depende al espesor de la capa del producto y la humedad del ambiente, y puede variar de 45 minutos a horas o incluso días.

## WATER TEXTURES

A selection of water-based acrylic products designed to create rivers, lakes, canals, inlets, oceans and glaciers in models and dioramas. The products can be shaped to create waterfalls, waves, ripples and ice and can be mixed with one another, or with the colors of Model Color, Game Color or Model Air. They are applied with a brush, a painting knife, sponge or any other tool. Drying time depends on the thickness of the applied product and the humidity of the atmosphere, and can vary from 45 minutes to hours or even days.



ACRYLICOS VALLEJO, S.L.  
TEL. +34 93 893 60 12 FAX +34 93 893 11 54  
E-mail: vallejo@acrylicosvallejo.com  
www.acrylicosvallejo.com

CC026 - Rev. 03

## STILL WATER

Ref. 26.230



### E

**AGUAS TRANQUILAS.** Líquido cristalino que se extiende y se autonivela, formando una película transparente y dura. Se vierte directamente del frasco en el espacio preparado del diorama. Para profundidades grandes es mejor aplicar en varias capas, dejando secar la primera antes de aplicar la siguiente capa. Perfecto para crear charcos, estanques, canales y lagos.

Este producto es una dispersión de poliuretano a base de agua. Aplicado sobre una superficie no porosa como vidrio o poliéster transparente, se puede levantar una vez seco y cortar en la forma deseada.

**Presentación:** En frascos de 200 ml. con aplicador y frascos de 35 ml. (Ref. 26.235.)\*

### GB

**STILL WATER.** Is a glass clear liquid which levels itself and dries to a crystal clear film. It can be poured directly from the bottle, and will settle in the prepared space of the layout. For extra depth, best apply in several layers, allowing first layer to dry before applying the next one. The product is perfect for creating ponds and lakes, canals, bays and lagoons.

This product is a water-based polyurethane dispersion. When applied on a non porous surface, like glass or clear polyesters and plastics, the dried film can be peeled off and cut into the desired form.

**Packaging:** In 200 ml. bottles with applicator tip. (6,75 Fl. Oz.) and bottles of 35 ml. (Ref.26.235).

El producto puede irritar la piel en los ojos. Rogamos mirar la etiqueta para más información. *This product may irritate skin and eyes. Please see label for more information.*

## WATER EFFECTS

### E

**EFFECTOS DE AGUA.** Son geles densos, perfectos para crear aguas poco profundas sobre fondos de color y especialmente indicado para arroyos y aguas turbulentas. Los efectos de Agua se presentan en transparente y tres colores preparados con pigmentos permanentes. Se pueden conseguir más variaciones de tonalidad mezclándolos entre sí o con otros colores de baja viscosidad como Model Air o las Tintas de Game Color. El color final depende del color del fondo. **Presentación:** En tarros de 200 ml. \*

### GB

**WATER EFFECTS.** Is a dense gel, perfect for shallow water on coloured grounds, and especially apt for rivulets and white water. Water Effects is available in a transparent gel and in 3 colors formulated with permanent pigments. Further variations in tonality can be achieved by blending the products with low viscosity colors like Model Air or with the Game Color Inks. The final effect also depends on the color of the ground.

**Packaging:** In 200 ml. pots (6,75 Fl. Oz.)\*.

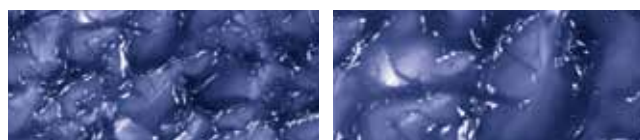
### Carta colores / color chart



26.201 Agua Transparente / Transparent Water



26.202 Azul Mediterráneo / Mediterranean Blue



26.203 Azul Pacífico / Pacific Blue



26.204 Azul Atlántico / Atlantic Blue

Debido a la impresión en cuatricromía, los colores pueden variar de los colores originales y su reproducción es tan solo orientativa. / Due to the printing process, the colors reproduced in this color chart are to be considered as approximate only, and may not correspond exactly to the originals.



## Cataratas / Waterfalls

Se puede aplicar Agua Transparente (26.201) sobre una superficie no porosa como vidrio o poliéster y el producto se puede levantar una vez seco y cortar para crear cascadas y hielos.

*You can apply Transparent Water (26.201) on a non porous surface and once dry the gel can be peeled off to create waterfalls and icicles.*



## FOAM AND SNOW

Ref. 26. 231



### E

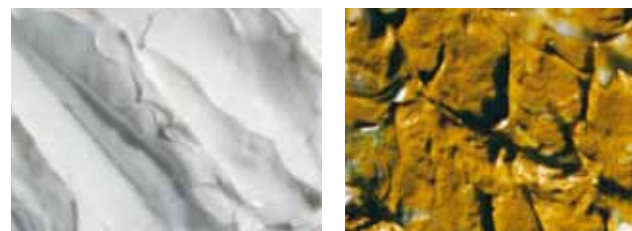
**ESPUMA Y NIEVE.** Pasta blanca, densa y opaca. Se puede aplicar directamente del frasco para crear crestas de olas, y efectos de nieve acumulada sobre techos y árboles. Para extensiones nevadas se utiliza espátula o pincel, y para remolinos y estelas de espuma se recomienda la técnica del pincel seco. Excelente para efectos de "Aguas Blancas". El producto seca muy rápidamente. **Presentación:** En frascos de 32 ml. con aplicador.

### GB

**FOAM & SNOW.** A high density white paste dries quickly to a hard, opaque finish. It is used to simulate foam on waves and whitecaps and is excellent for achieving White Water effects. The product can be applied straight from the bottle for simulating snow on trees and houses. For large extensions of snow it is best to use a brush or painting knife. Foam applied with a dry brush on the ripples and peaks of the tinted gels creates the most lifelike tracing of the froth and spume. **Packaging:** In 32 ml. bottles with an applicator tip (1,08 Fl. Oz.).

## EXTRA HEAVY GEL

Ref. 26.535

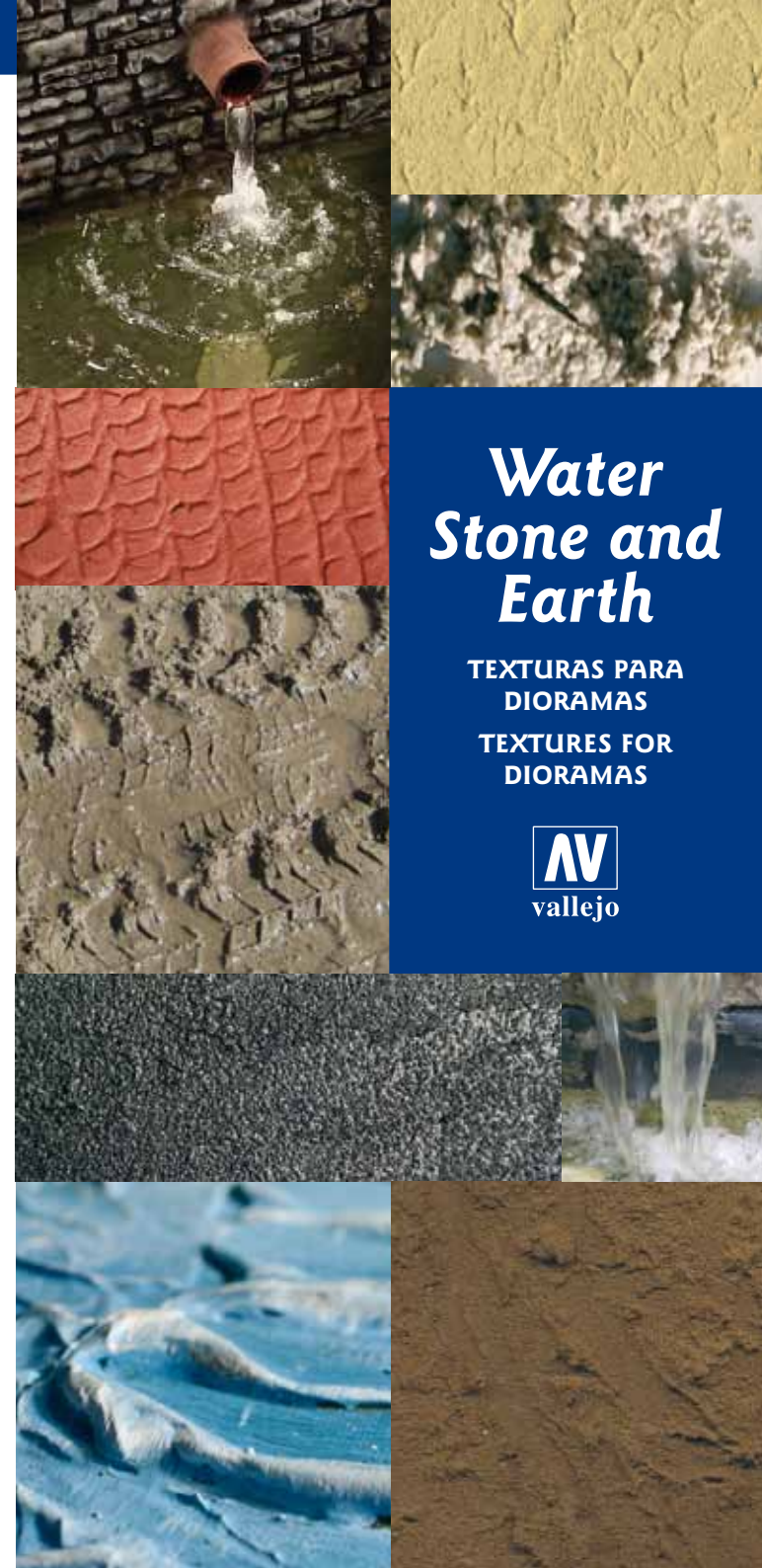


### E

**GEL EXTRA DENSO TRANSPARENTE.** Gel transparente de máxima viscosidad, que mantiene el volumen en grandes relieves. Se añade a otras texturas para aumentarlos, e incrementar su transparencia y dureza. Mezclado con colores, pigmentos, arenas y texturas constituye una base para dioramas. **Presentación:** En tarros de 200 ml. y en tarros de 35 ml. (Ref. 26.591)

### GB

**EXTRA HEAVY GEL.** Transparent gel of highest viscosity maintains its volume in high peaks and reliefs. It is used as an additive to other products to extend them and increase their transparency and strength. Mixed with colors, pigments, sands and earth texture this gel creates a strong and adherent base for dioramas. **Packaging:** In 200 ml. pots (6,75 Fl. Oz.) and 35 ml. (Ref. 26.591).



## Water Stone and Earth

TEXTURAS PARA DIORAMAS  
TEXTURES FOR DIORAMAS



## TEXTURAS DE ARENA, TIERRA Y PIEDRA

Un selection de texturas acrílicas a base de agua. Se pueden mezclar entre sí, con colores acrílicos (Modelcolor, Game Color y Model Air) y otros materiales de dioramas. Todos los productos son no tóxicos, y secan para formar una superficie resistente y permanente. Se aplican con pincel, espátula, esponja o cualquier otro utensilio; su tiempo de secado depende al espesor de la capa del producto y la humedad del ambiente, y puede variar de 45 minutos a horas o incluso días.

## TEXTURAS OF SAND, EARTH & STONE

A range of acrylic, waterbased textures. They can be mixed with one another, with acrylic colors (Modelcolor, Game Color and Model Air) and other diorama materials. All products are non toxic and dry to a resistant and permanent finish. Drying time depends on the thickness of the applied product and the humidity of the atmosphere, and can vary from 45 minutes to hours or even days.



Conforms to USA standard ASTM D-4236. No Health Labeling Required.

### WHITE STUCCO (GESSO)\* Ref. 26.210



E

**ESTUCO BLANCO.** También conocido como Gesso, base fluida de resina acrílica y blanco de titanio de molido fino. Se puede aplicar con pincel, rodillo o espátula como imprimación o para dar una textura de bajo relieves antes del secado.

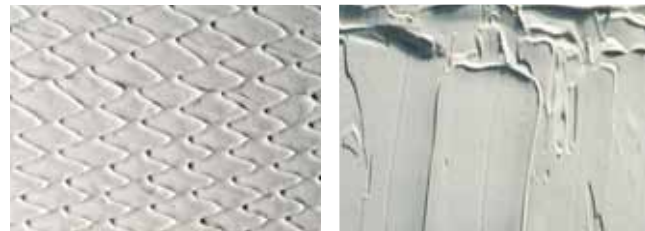
**Presentación:** En tarros de 200 ml. y 500 ml. (Este producto no esta incluido en el expositor).

GB

**WHITE STUCCO.** This product, also known as Gesso, is a fluid white base of finely ground white pigment and acrylic resin which can be applied with brush, roller or spatula as a base, or lightly textured before drying to create patterns, and before drying can be textured to give create desired stucco patterns.

**Packaging:** In 200 ml. and 500 ml. pots (6,75 Fl. Oz. / 16.90 Fl. Oz.). (This product is not included in the display unit).

### WHITE STONE PASTE Ref. 26.211



E

**PASTA DE PIEDRA BLANCA.** Pasta de polvo de mármol y de blanca de titanio, de alta densidad. Se ca formando una superficie gruesa y resistente que puede ser lijado y esculpido. Para relieves altos se aplica en capas, dejando secar cada una antes de aplicar la próxima. Si se desea una pasta más flexible, mezclar con Gel Extra Denso ref. 26.535

**Presentación:** En tarros de 200 ml.

GB

**WHITE STONE.** A paste of marble dust and titanium white of high density. The product dries to a thick, stone hard finish which can be carved and sanded. For surface building and extra high reliefs the paste should be applied in layers, allowing each to dry before applying the next. If a more flexible product is required, mix in some Extra Heavy Gel, ref. 26.535.

**Packaging:** In 200 ml. pots (6,75 Fl. Oz.).

### FINE WHITE PUMICE Ref.26.212



E

**PIEDRA POMEZ BLANCA.** Pasta espesa de piedra pómez natural, pigmentado con blanco titanio. Para texturas gruesas, efectos de óxido y construcciones de superficies. Para relieves altos, se aplica en capas, dejando secar cada una antes de aplicar la próxima. Si se desea una pasta más flexible, se puede mezclar con Gel Extra Denso.

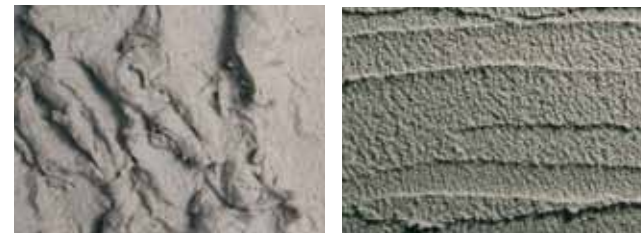
**Presentación:** En tarros de 200 ml.

GB

**FINE WHITE PUMICE.** High density paste of fine natural pumice stone and titanium white. For rough textures, oxide effects and the construction of surfaces. For extra high relief the product should be applied in layers, allowing each layer to dry before applying the next. If a more flexible paste is desired, mix with Extra Heavy Gel.

**Packaging:** In 200 ml. pots (6,75 Fl. Oz.).

### ROUGH GREY PUMICE Ref. 26.213



E

**PIEDRA POMEZ GRUESA.** Pasta muy espesa de piedra pómez natural, de color gris. Se aplica con espátula para la construcción de superficies, relieves y picos muy altos. Para obtener más flexibilidad, se puede mezclar con Extra Heavy Gel.

**Presentación:** En tarros de 200 ml.

GB

**ROUGH GREY PUMICE.** Rough Grey Pumice is a very heavy paste of natural grey pumice stone. For surface building and the formation of extra high reliefs and peaks. Dries completely opaque. For more flexibility, add some Extra Heavy Gel.

**Packaging:** In 200 ml. pots (6,75 Fl. Oz.).

### TIERRAS / EARTH

E

**TIERRAS.** Texturas de tierra formulados con pigmentos permanentes, micro partículas y resina acrílica. Estas bases se pueden aplicar con pincel o espátula y son perfectos para todas las terrenos y superficies de dioramas. Las tierras se dejan moldear antes de secar para lograr texturas de bajo relieve como rastros de camiones y tanques. Se pueden mezclar con todos los otros productos de esta gama. Para lograr un fondo mas liso, se pueden mezclar con agua (20-40%).

**Presentación:** Tarros de 200 ml.



GB

**EARTH.** Textures of earth and sand formulated with permanent pigments, micro-particles and acrylic resin. This slightly gritty base can be applied with a brush or, painting knife and is perfect for all surfaces and terrains of dioramas. The products can be shaped before drying to achieve low relief textures such as truck and tank tracks, and they can be mixed with all other products of this range. If a less structured surface is required, the textures can be thinned down with water (20% to 40%).

**Packaging:** In 200 ml. pots (6,75 Fl. Oz.).



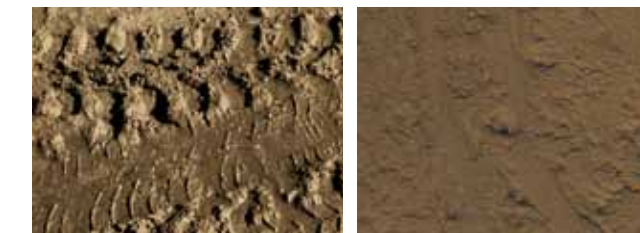
26.215 Pasta Arenisca / Sandy Paste (35 ml. 26.232)



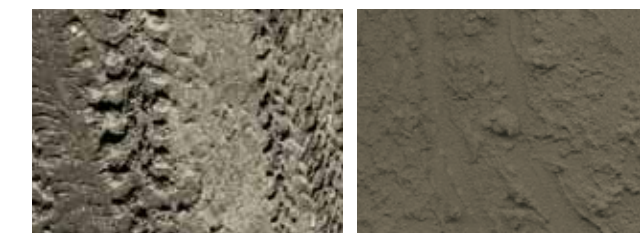
26.217 Arena desierto / Desert Sand



26.589 Óxido Rojo / Red Oxide Earth (35 ml. 26.236)



26.219 Tierra Marrón / Brown Earth



26.218 Tierra Oscura / Dark Earth



26.214 Tierra Lava Negra (Asfalto) / Dark Lava Earth (Asphalt) \*

\* Lava Negra con mezclado con Pasta Arenisca para superficie de carretera / Black Lava mixed with Sandy Paste for road surface.

Algunos de estos productos se encuentran en la gama de Bellas Artes, envasados en tarros de 500 ml. White Stucco (26.210) no esta incluido en el expositor.

Some of these products are also available in our Fine Arts assortment in 500 ml. sizes. White Stucco (26.210) is not included in the display.

## Expositor / Display Water & Stone



**Medidas / Sizes:**

80 (alto/height) x 30 (ancho/width) x 30 (fondo/ depth) cm.



**Estuche de 4 texturas en 35 ml. Set of 4 textures in 35 ml.**

Incluye / includes: 26.232, 26.235, 26.236, 26.591.

· Ref. 73.195